



京華山一金融集團

Core Pacific-Yamaichi

讓您財富節節領先

Putting Your Wealth to Work



一 經營理念

理念：
以誠信為基；以團隊為力；
不斷追求創新和突破，
創造效率與價值





二 公司發展歷史

1969—京華山一國際（香港）有限公司在香港成立（前稱山一國際（香港）有限公司）

1998—威京總部集團在1998年1月收購了山一國際（香港）有限公司。山一曾是日本四大證券公司之一，後因亞洲金融風暴而倒閉。同年2月，山一國際（香港）有限公司因而更名為京華山一國際（香港）有限公司。京華山一在隨後的數年努力發展其大中華證券業務。





二 公司發展歷史

2002—京華山一獲亞洲金融雜誌 (Finance Asia) 評選為2002年度最佳小型股首次公開招股投資銀行。

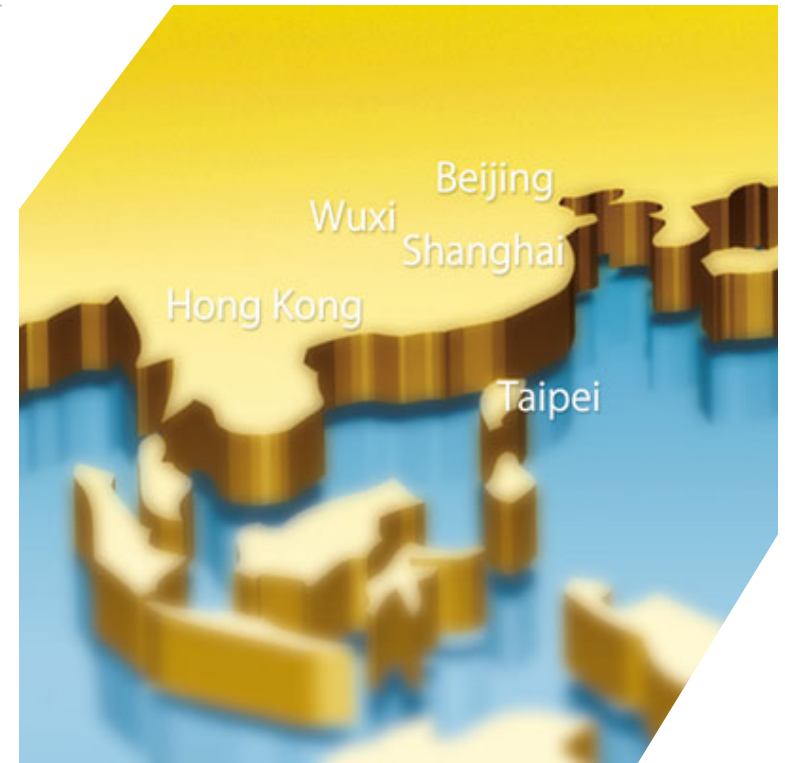
2014—為配合集團長遠業務發展，致力打造成為全面金融理財的專業綜合集團企業，進行集團企業架構重組，並成立控股公司—京華山一金融集團有限公司，統籌整體集團業務，以達更有效益地發展大中華地區的綜合金融業務。於香港以外，更分別在北京、上海、無錫、台北及美國加州設有據點，奠定強而有力的綜合金融業務網絡。





二 公司發展歷史

2016—為提高營運效率及強化集團資本，給客戶帶來更優質的一體化服務，滿足多元化的需求。京華山一證券（香港）有限公司及京華山一國際（香港）有限公司於2016年7月1日獲香港證監會批准進行合併。合併後的公司名稱沿用京華山一國際（香港）有限公司（“京華山一國際”），統籌集團旗下的證券業務。





三 公司組成架構

京華山一擁有強大的股東群，包括：台灣的威京總部集團、中國石油化學工業開發股份有限公司（1314.TT）及中華工程股份有限公司（2515.TT）等上市公司。

威京總部集團業務集中在大中華地區，用多元化經營策略，服務範圍涵蓋 • 基建地產 • 石油化工 • 能源科技 • 娛樂休閒 • 證券金融服務及其他轉投資之子公司及相關企業等。1998年收購日本山一證券於香港及大陸業務，開創了華人集團收購日本大型企業的先例。





四 業務範圍

- 環球證券
- 環球期貨
- 環球債券
- 財富管理
- 承銷配售
- 私募融資
- 資產管理
- 僱員股份獎勵計劃託管服務





五 環球證券期貨交易

香港總部設於灣仔中心商業區，從事證券及期貨經紀業務，提供環球專業證券交易及顧問服務。

客戶群結構完整，來自社會各界、不同層次。客戶包括機構性投資者、企業投資者、高收入群以及零售客戶。廣泛且綿密的營銷通路，為客戶提供全面完善的金融投資服務。





五 環球證券期貨交易

針對客戶群不同的需要，專業經紀團隊熟習市場不同層面的運作，提供即時及針對性的專業服務。透過香港和上海的據點，配合先進之電子交易服務，為客戶提供更全面及優質的交易服務及投資建議。





六 環球債券交易

專業的債券團隊，精選各地優質、高潛力的債券產品，包括固定利率債券、浮動利率票據及可換股債券等，供客戶選擇。並定時於京華山一網頁內發報予客戶，加強債券產品資訊之及時性。





六 環球債券交易

為保守至進取的投資者提供各類定額收益產品，包括有AAA評級債券至高風險債券，以配合不同的投資目標和風險取向。





七 企業融資

京華山一團隊由來自大中華區具不同專業背景和經驗的精英組成，為香港、中國大陸、台灣、美國和日本優秀企業提供各種不同的企業融資及顧問服務。

豐富的融資顧問與配售經驗，配合已建立的雄厚客戶群分銷網絡基礎。自1998年起，曾擔任保薦人之項目已超越40家之多，在業界中享負盛名。





七 企業融資

前山一證券以往在中國B股承銷方面，具有卓越的領先地位及經驗，並在上海擁有B股交易席位及主承銷執照。京華收購山一後，更將雙方已有之專長及經驗加以有效整合。

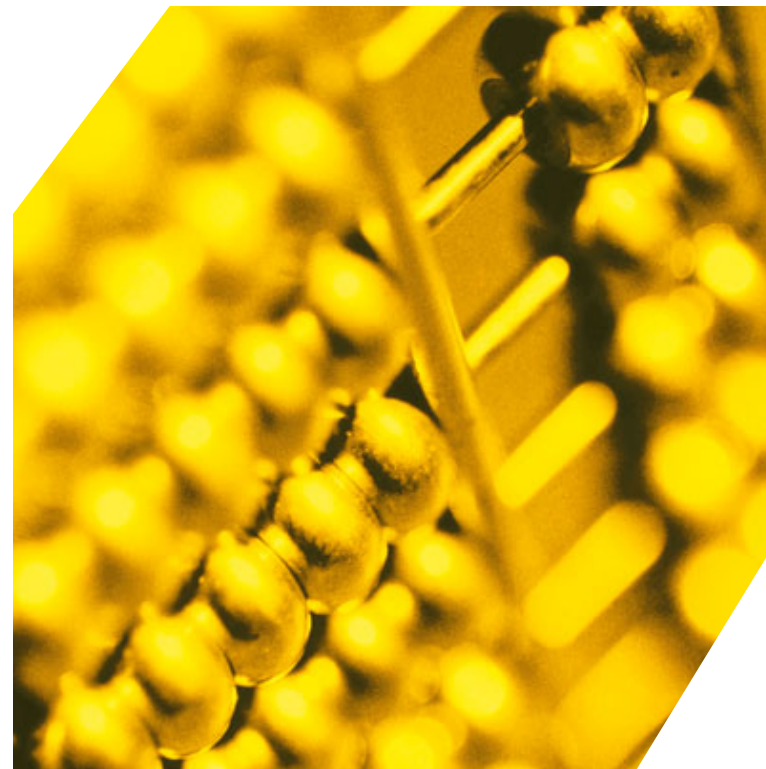
在上海設有據點之專業團隊，均熟悉中國資本市場法規及實務運作，配合香港之國際專才，定能為客戶提供全面性及優質的投資銀行服務。





七 企業融資

主要服務項目包括：上市保薦、收購合併、企業重組、私募融資、資產收購、股份配售、直接投資等一條龍式財務顧問服務。此外，我們亦為客戶提供商業模式建議、策略聯盟、引薦策略投資者評估等增值服務，為客戶創造更大的價值。





八 電子金融業務

網絡新經濟發展一日千里，商機無限。京華山一堅持結合實體與虛擬，全面提升競爭優勢。

通過網絡電子化交易的優點，以求突破傳統經營技術與地域上的限制，向位處世界各地的投資客戶提供更安全、穩定、迅速的電子化證券交易服務。

- 電子網上證券交易服務
- 電子網上期貨交易服務
- 智能電話證券交易服務
- 網上“滬港通”交易服務
- 網上“深港通”交易服務



京華山一財經網：
www.cpy.com.hk



九 股份/股權獎勵計劃託管

上市公司客戶可委託京華山一出任託管人，處理其上市公司僱員股份或股權獎勵計劃。京華山一將為上市公司出任及履行託管人的受信責任，由專業人員管理，並提供相關的信託及管理作業。





十 財富管理

京華山一財富管理是京華山一為專注服務大中華區的新富階層而設立，矢志成為首屈一指的財富管理平台，為客戶提供全面多元，量身打造的財富管理服務。





十 財富管理

京華山一財富管理背靠香港環球金融樞紐的獨特優勢，面向大中華龐大的財富管理需要，時刻關注全球市場的即時動態，提供中肯、獨到的研究資訊和全方位的金融服務，使我們的客戶盡享離岸理財的投資優勢。

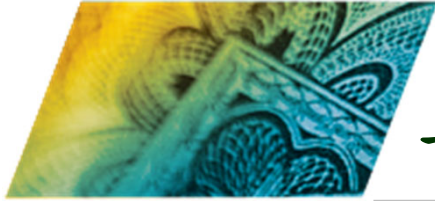




十 財富管理

京華山一財富管理為您的投資帳戶量身訂作投資組合，搭配您的投資適合性分析提供股票、基金、債券、保險等投資服務。穩妥的資產組合可以分散風險，增加收益，我們提供客戶全面的諮詢服務，為客戶安排專業的資產管理，使客戶的資產可以穩健增值。





十一 榮譽與獎項

京華山一投資銀行部獲亞洲金融雜誌(Finance Asia)評選為2002年度最佳小型股(5億港元以下)首次公開上市招股投資銀行(Best Small Cap IPO House)。

INVESTMENT AWARDS 星期二 第二十七頁 信報財經新聞



Finance Asia
Was 2002
Merrill's toughest year in Asia?

BEST SMALL-CAP IPO HOUSE
Core Pacific-Yamaichi Capital Ltd

Core Pacific Yamaichi Capital epitomizes a true Greater China approach to investment banking. Core Pacific-Yamaichi Capital is one of the leading integrated securities houses in Taiwan, and acquired the Yamaichi operation in Hong Kong in 1998 - later merging its Yuanfa Securities Hong Kong subsidiary in 2000. What emerged was an investment bank that straddled Taiwan

京華山一企業融資獲得著名國際性雜誌金融亞洲(Finance Asia)評選為2002年度最佳小型股(籌資五億港元以下)首次公開招股的投资銀行。

京華山一執行董事暨企業融資部主管溫天銘表示，自1998年開始，京華山一主攻一級市場的集資(即IPO上市)，過去四年，公司已為近四十家中外企業在香港主板及創業板上市，按照上市公司數目，京華山一名列第一，成爲最活躍保薦人，在創業板市場保薦二十五家企業，獨佔鰲頭。

除資本市場集資外，京華山一亦活躍於大中華區內的收購兼併活動。溫天銘強調，收購兼併業務當然亦是公司目前的業務重點。正當中國已加入世貿組織及內地收購兼併法及條例日益完善，公司可大量機會湧現在牽涉作爲買方及賣方的收購。公司正積極加業務，處於一個及位置去捕捉

京華評爲最佳小型股投資銀行

十一 榮譽與獎項

香港明報舉辦《雷霆頂級網站大賞》，京華山一財經網站 - www.cpy.com.hk 獲選為香港三大最佳財經網站之一。

京華山一網上證券交易平台及網站獲香港名雜誌壹週刊選為最快交易速度之證券網站平台。

交易速度大比併

	買入股票需時	名次	沽出股票需時	名次
京華山一	2秒	1	1秒	1
上海商業	3秒	2	1秒	1
新鴻基	9秒	8	4分鐘32秒	14
Boom.com	1分鐘	10	4分鐘	12
恒生	5分鐘	12	30秒	8

注：測試時間為3月7日和3月8日下午港股開市後，以同樣價位買賣一手中國石油（857）作測。永隆在3月7日下午曾出現系統故障及螢幕只顯示「9999系統」等字句。上商在3月8日下午開市時，亦因系統繁忙，令買賣指令無法執行，為時約10分鐘。

最佳財經網站 Hi-Tech Web Awards 2001
Core Pacific-Yamaichi e-financial Ltd www.cpefinance.com

119 2005年12月1日 壹週刊

十大最抵網上證券戶口

佣金平絕全行的，首選京華山一，只收百分之零點一，比同行平一半有多。

證券行	佣金	開戶	轉戶	其他
京華山一	0.1% (\$78)	免費	免費	股息0.5%
新鴻基	0.138% (\$68)	免費	免費	股息0.5%
凱基	0.15% (\$50)	免費	免費	手續



十二 優勢與價值

國際視野

京華山一管理隊伍凝聚了香港、台灣、中國大陸及日本的金融精英，具豐富的國際金融經驗、高瞻之視野，為客戶提供優秀卓越的投資金融服務。

扎根香港

京華山一是於香港註冊之台資股東背景綜合證券公司，以大陸市場為發展重心，具備整合大中華地區資本、技術與市場三要素的先天條件。





十二 優勢與價值

經驗豐富

京華山一是最早進入中國大陸資本市場發展的台資證券公司，目前在上海派駐專業團隊，市場開拓面既廣且深，具備深厚發展潛力。

。

資金引進

因合併前日本山一證券香港子公司，並在上海設有子公司及據點，可引進美日地區之資金與產品給中國大陸的企業與投資人，發揮資源整合效果。





十二 優勢與價值

靈活進取

京華山一關係網絡覆蓋全球，不時引進嶄新及合適之金融產品，並靈活運用，為尊貴的客戶拓展投資選擇。

專業管理

京華山一採用現代化之管理模式，決策速度快，市場反應靈活，推崇團隊合作精神，在業務爭取上具備有利條件。





十二 優勢與價值

市場定位

京華山一市場定位清晰，發展步驟明確，由在香港設立分行打響知名度，再由創業板市場建立在投資銀行業務的聲譽，有計劃的壯大本身客戶及業務基礎，成為大中華地區內的專業綜合金融集團。





十三 京華山一金融集團

環球機構

京華山一金融集團有限公司

香港灣仔

港灣道26號華潤大廈11樓1101室

電話：(852) 2166 3888

傳真：(852) 2918 0409

網址：www.cpy.com.hk

上海京華山一諮詢有限公司

上海市黃浦區西藏中路18號

港陸廣場1603室

郵編：200001

電話：(021) 6881 7776