



京华山一交易宝

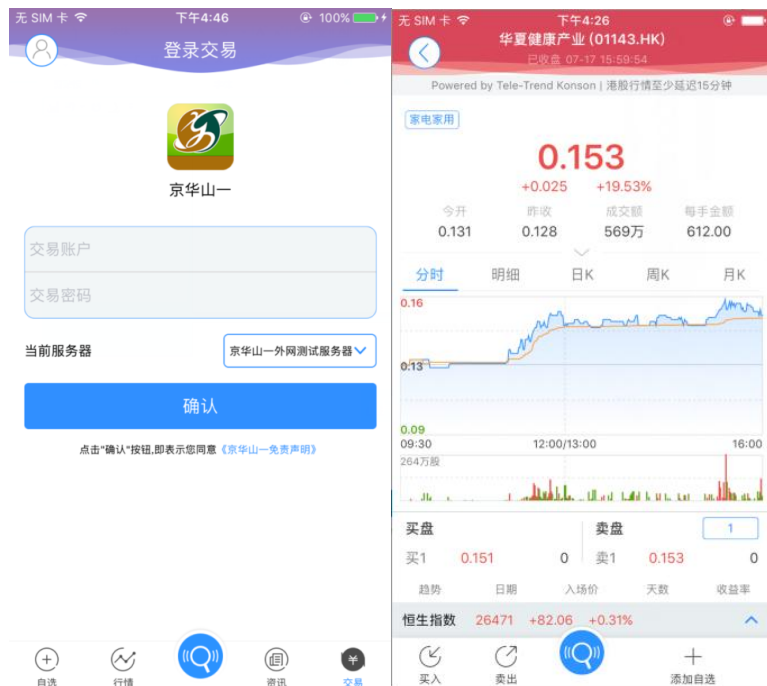
# 交易帮助手册

## 目 录

1 登录系统 .....	1
2 买卖操作 .....	2
2.1 买入 .....	2
2.2 卖出 .....	3
2.3 委托改撤单 .....	4
3 资金持仓管理 .....	5
3.1 资金持仓 .....	5
3.2 持股信息 .....	6
4 查询 .....	7
4.1 当日查询 .....	7
5 设置 .....	8
5.1 修改密码、新股认购 .....	8
6 关于京华山一交易宝 .....	9
6.1 多语言设置 .....	10

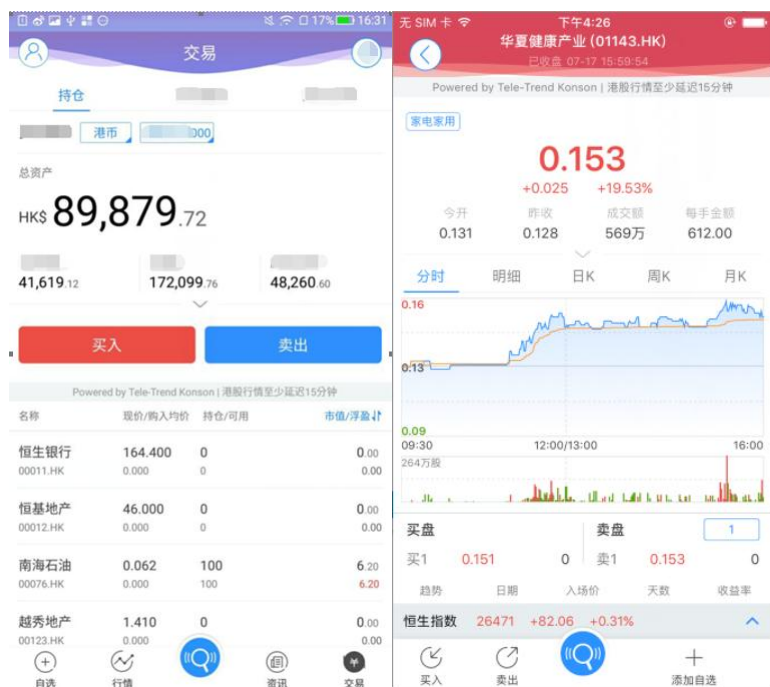
可通过交易界面或个股进入交易功能，系统将会检查用户是否登录，在登录成功后，用户可以查看相关交易数据，进行相关交易操作

# 1 登录系统



在未登录交易系统时，点击底部的交易按钮或在个股行情页面点击买入、卖出按钮，会触发登录，弹出登录画面，点击免责声明链接可查阅免责声明内容。

## 2 买卖操作



通过持仓界面的买入，卖出按钮，个股界面的买入，卖出按钮打开买入、卖出界面进入买卖操作。

### 2.1 买入



点击按钮“买入”，进入买入界面下委托单。输入证券代码、买入价格及股数，选择**交易市场**和**交易盘型**；实时行情情况下可自动获取报价，延时行情情况下需点击“右上角箭头点”区域的“点击报价”按钮获取报价（点击规则：点击一次，减少一次，用完后需充值）。输入数量、送出条件，然后点击“买入”，“买单确认”界面包括客户编号，交易类型，交易市场，证券操作，股票代码，委托数量，委托价格及相关佣金等字段信息，提交后，会提示订单已提交，若想查看委托单，可在“当日查询”查看委托状况。

## 2.2 卖出



点击“卖出”按钮，进入卖单界面。

光标指在输入股票框内，选择持仓可卖的股票列表，选择一只股票，选择**交易市场**和**交易盘型**；实时行情情况下可自动获取报价，延时行情情况下需点击“右上角箭头点”区域的“点击报价”按钮获取报价（点击规则：点击一次，减少一次，用完后需充值）。输入数量、送出条件，然后点击“卖出”，“提交订单”卖出委托，“卖单确认”界面包括客户编号，交易类型，交易市场，证券操作，股票代码，委托数量，委托价格及相关佣金等字段信息。卖出委托提交后，会提示订单已提交，若想查看委托单，在“当日查询”查看委托状况。

## 2.3 委托改撤单



当您要对其下的委托单进行修改或取消时，点击“当日查询”界面中交易中的订单，选择一只股票，左滑该股票进行选择“改单”“撤单”，进入对应界面，进行改单或撤单操作。

## 3 资金持仓管理

### 3.1 资金持仓



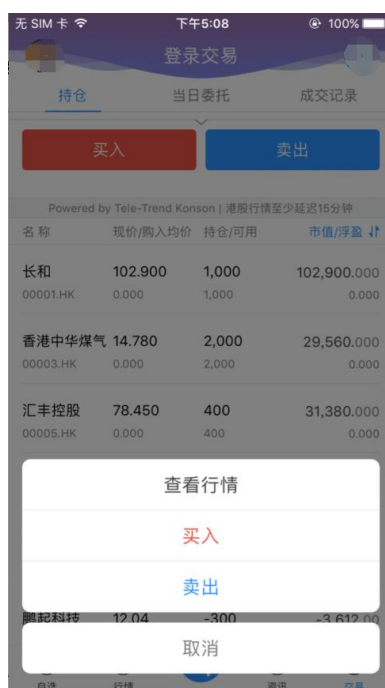
在持仓界面，点击买入卖出按钮上面箭头，展开更多的资金信息。

币种切换点箭头展开选择币种。

账户切换点箭头展开选择账户。

滑动底部查看持仓股份。

## 3.2 持股信息



点击持仓的股票可弹出相关菜单，进行个股行情查看，买入，卖出。



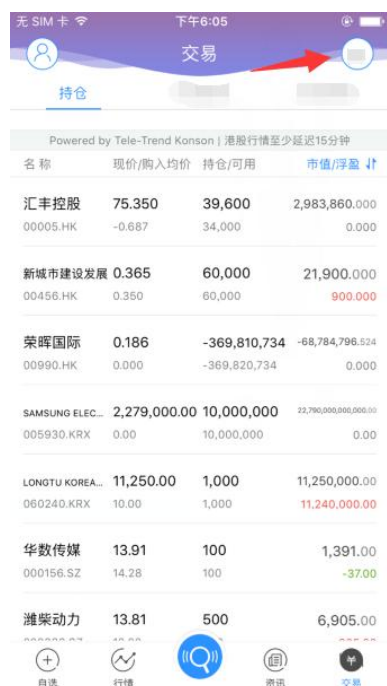
# 4 查询

## 4.1 当日查询



查询交易中的订单，及当日已完成的订单。

## 5 设置



在交易主界面可点击右上角更多设置按钮，进入更多设置，退出登录（**登出交易系统**）等功能。

### 5.1 修改密码、新股认购



在更多设置界面中有“修改密码”进入修改密码，“新股认购”进入进行“立即认购”和查看“我的申购”内容。

## 6 关于京华山一交易宝



点击各个主界面的左上角按钮可进入个人中心，在个人中心界面，选择“设置”按钮，进入设置界面，选择关于，查看可以查看 App 的客服电话、免责声明等相关信息

## 6.1 多语言设置



点击各个主界面的左上角按钮可进入个人中心，在个人中心界面，选择“设置”按钮，进入设置界面，选择多语言设置，可以设置简、繁体显示