



京华山一
Core Pacific - Yamaichi

让您财富节节领先
Putting Your Wealth to Work



一 经营理念

理念：
以诚信为基；以团队为力；
不断追求创新和突破，
创造效率与价值





二 公司发展历史

1969—京华山一国际（香港）有限公司在香港成立（前称山一国际（香港）有限公司）

1998—威京总部集团在1998年1月收购了山一国际（香港）有限公司。山一曾是日本四大证券公司之一，后因亚洲金融风暴而倒闭。同年2月，山一国际（香港）有限公司因而更名为京华山一国际（香港）有限公司。京华山一在随后的数年努力发展其大中华证券业务。





二 公司发展历史

2002—京华山一获亚洲金融杂志 (Finance Asia) 评选为2002年度最佳小型股首次公开招股投资银行。

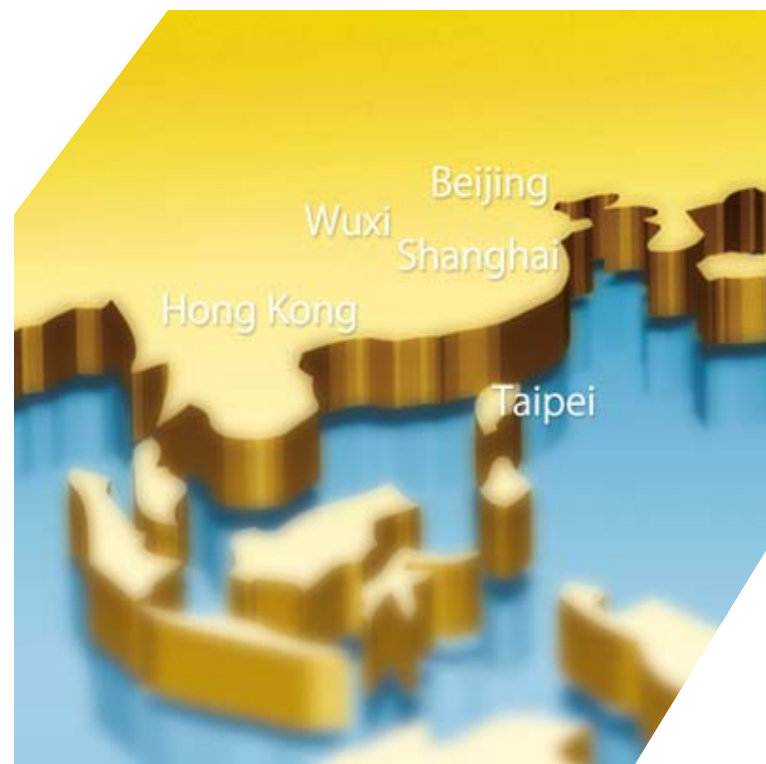
2014—为配合集团长远业务发展，致力打造成为全面金融理财的专业综合集团企业，进行集团企业架构重组，并成立控股公司—京华山一金融集团有限公司，统筹整体集团业务，以达更有效益地发展大中华地区的综合金融业务。于香港以外，更分别在北京、上海、无锡、台北及美国加州设有据点，奠定强而有力的综合金融业务网络。





二 公司发展历史

2016—为提高营运效率及强化集团资本，给客户带来更优质的一体化服务，满足多元化的需求。京华山一证券（香港）有限公司及京华山一国际（香港）有限公司于2016年7月1日获香港证监会批准进行合并。合并后的公司名称沿用京华山一国际（香港）有限公司（“京华山一国际”），统筹集团旗下的证券业务。





三 公司组成架构

京华山一拥有强大的股东群，包括：台湾的威京总部集团、中国石油化学工业开发股份有限公司（1314.TT）及中华工程股份有限公司（2515.TT）等上市公司。

威京总部集团业务集中在大中华地区，用多元化经营策略，服务范围涵盖·基建地产·石油化工·能源科技·娱乐休闲·证券金融服务及其他转投资之子公司及相关企业等。1998年收购日本山一证券于香港及大陆业务，开创了华人集团收购日本大型企业的先例。





四 业务范围

- 环球证券
- 环球期货
- 环球债券
- 财富管理
- 资产管理
- 承销配售
- 私募融资
- 商业保理
- 研究分析
- 雇员股份奖励计划托管服务





五 环球证券期货交易

香港总部设于湾仔中心商业区，并在长沙湾及元朗设有分行，从事证券及期货经纪业务，提供环球专业证券交易及顾问服务。

客户群结构完整，来自社会各界、不同层次。客户包括机构性投资者、企业投资者、高收入群以及零售客户。广泛且绵密的营销通路，为客户提供全面完善的金融投资服务。





五 环球证券期货交易

针对客户群不同的需要，专业经纪团队熟习市场不同层面的运作，提供即时及针对性的专业服务。透过香港、北京、上海和无锡的据点，配合先进之电子交易服务，为客户提供更全面及优质的交易服务及投资建议。





六 全球债券交易

专业的债券团队，精选各地优质、高潜力的债券产品，包括固定利率债券、浮动利率票据及可换股债券等，供客户选择。并定时于京华山一网页内发报予客户，加强债券产品资讯之及时性。





六 环球债券交易

为保守至进取的投资者提供各类定额收益产品，包括有AAA评级债券至高风险债券，以配合不同的投资目标和风险取向。

客户更可透过REPO(易利宝)服务——债券附买回交易，作为短期资金停泊投资工具，迎合不同客户的需要。





七 企业融资

京华山一团队由来自大中华区具不同专业背景和经验的精英组成，为香港、中国大陆、台湾、美国和日本优秀企业提供各种不同的企业融资及顾问服务。

丰富的融资顾问、研究分析与配售经验，配合已建立的雄厚客户群分销网络基础。自1998年起，曾担任保荐人之项目已超越40家之多，在业界中享负盛名。





七 企业融资

前山一证券以往在中国B股承销方面，具有卓越的领先地位及经验，并在上海拥有B股交易席位及主承销执照。京华收购山一后，更将双方已有之专长及经验加以有效整合。

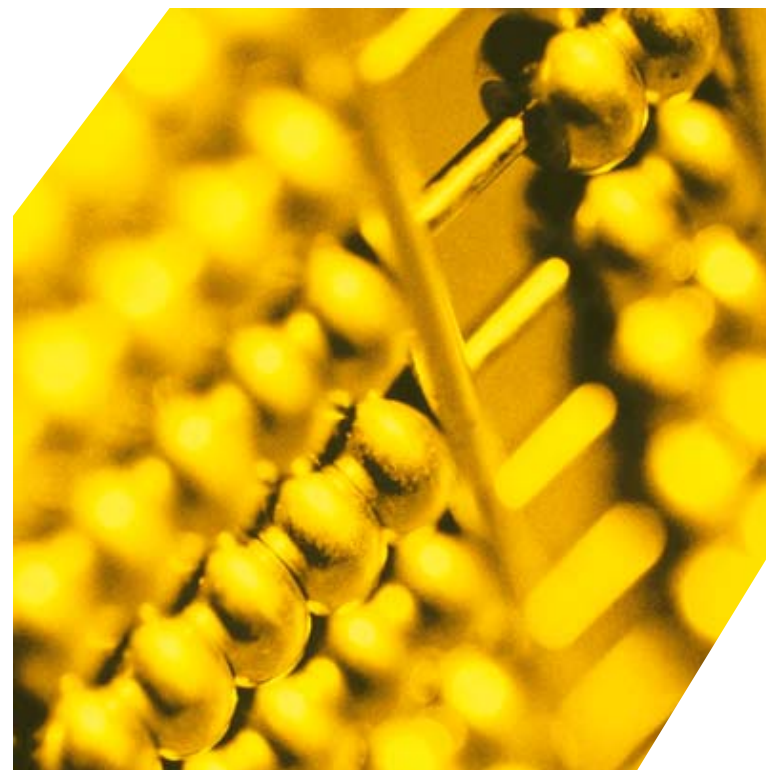
在北京及上海设有两个据点之专业团队，均熟悉中国资本市场法规及实务运作，配合香港之国际专才，定能为客户提供全面性及优质的投资银行服务。





七 企业融资

主要服务项目包括:上市保荐、收购合并、企业重组、私募融资、资产收购、股份配售、直接投资等一条龙式财务顾问服务。此外,我们亦为客户提供商业模式建议、策略联盟、引荐策略投资者评估等增值服务,为客户创造更大的价值。





八 电子金融业务

网络新经济发展一日千里，商机无限。京华山一坚持结合实体与虚拟，全面提升竞争优势。

通过网络电子化交易的优点，以求突破传统经营技术与地域上的限制，向位处世界各地的投资客户提供更安全、稳定、迅速的电子化证券交易服务。

- 电子网上证券交易服务
- 电子网上期货交易服务
- 智能电话证券交易服务
- 网上“沪港通”交易服务
- 网上“深港通”交易服务



京华山一财经网：
www.cpy.com.hk



九 股份/股权激励计划托管

上市公司客户可委托京华山一出任托管人，处理其上市公司雇员股份或股权激励计划。京华山一将为上市公司出任及履行托管人的受信责任，由专业人员管理，并提供相关的信托及管理作业。





十 研究队伍

京华山一研究队伍守则是力求中肯，以增加投资者的信心，建立公司在投资市场上的地位。

专业的分析人员负责不同行业的研究，尤其擅长对中国大陆相关企业以及成长股的研究，并对国企及红筹股长期跟进，定期出版研究报告。





十一 京通保理，融华应收

江苏京华山一商业保理有限公司是由京华山一商业保理(香港)控股有限公司与无锡市新区政府投资平台——无锡市新区科技投资集团有限公司合资成立的商业保理公司，主要以受让应收帐款的方式提供贸易融资。





十一 京通保理，融华应收

京华山一保理以国际化视野、本地化营运能力、跨境综合金融渠道，以稳健、快捷、精准的风控理念，以线上“互联网+”与线下结合的作业模式，向企业提供多样化的贸易融资方案、供应链金融合作方案，谋求股东、员工、客户、社会等利益的可持续增长，成为全国商业保理领域的领导者。





十二 财富管理

京华山一财富管理是京华山一为专注服务大中华区的新富阶层而设立，矢志成为首屈一指的财富管理平台，为客户提供全面多元，量身打造的财富管理服务。





十二 财富管理

京华山一财富管理背靠香港环球金融枢纽的独特优势，面向大中华庞大的财富管理需要，时刻关注全球市场的即时动态，提供中肯、独到的研究资讯和全方位的金融服务，使我们的客户尽享离岸理财的投资优势。

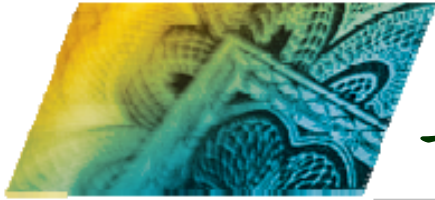




十二 财富管理

京华山一财富管理为您的投资帐户量身订作投资组合，搭配您的投资适合性分析提供股票、基金、债券、保险等投资服务。稳妥的资产组合可以分散风险，增加收益，我们提供客户全面的咨询服务，为客户安排专业的资产管理，使客户的资产可以稳健增值。





十三 荣誉与奖项

京华山一投资银行部获亚洲金融杂志(Finance Asia)评选为2002年度最佳小型股(5亿港元以下)首次公开上市招股投资银行(Best Small Cap IPO House)。

星 期 二 第 二 十 七 頁 信 報 財 經 新 聞

FINANCE ASIA

Was 2002
Merrill's toughest year in Asia?

BEST SMALL-CAP IPO HOUSE
Core Pacific-Yamaichi Capital Ltd

Core Pacific Yamaichi Capital epitomizes a true Greater China approach to investment banking. Core Pacific-Yamaichi Capital is one of the leading integrated securities houses in Taiwan, and acquired the Yamaichi operation in Hong Kong in 1998 - later merging its Yuanfa Securities Hong Kong subsidiary in 2000. What emerged was an investment bank that straddled Taiwan

京華評為最佳小型股投資銀行

京華山一企業融資獲得著名國際性雜誌金融亞洲(Finance Asia)評選為2002年度最佳小型股(兼資五億港元以下)首次公開招股的投资銀行。

京華山一執行董事暨企業融資部主管盧天錫表示,自1998年開始,京華山一主攻一級市場的集資(即IPO上市),過去四年,公司已為近四十家中外企業在香港主板及創業板上市,按照上市公司數目,京華山一名列第一,成爲最活躍保薦人,在創業板市場保薦二十五家企業,獨佔鰲頭。

除資本市場集資外,京華山一亦活躍於大中華區內的收購兼併活動,溫天總強調,收購兼併業務當然亦是公司目前的業務重點。正當中國已加入世貿組織及內地收購兼併法例日益完善,公司可大量機會湧現在牽涉作爲買方及賣方的收購。公司正積極增加業務,處於一個及位置去捕捉

十三 荣誉与奖项

香港明报举办《雷霆顶级网站大赏》，京华山一财经网站 - www.cpy.com.hk 获选为香港三大最佳财经网站之一。

京华山一网上证券交易平台及网站获香港名杂志壹周刊选为最快交易速度之证券网站平台。

交易速度大比拼

	買入股票需時	名次	沽出股票需時	名次
京華山一	2秒	1	1秒	1
上海商業	3秒	2	1秒	1
新鴻基	9秒	8	4分鐘32秒	14
Boom.com	1分鐘	10	4分鐘	12
恒生	5分鐘	12	30秒	8

註：測試時間為3月7日和3月8日下午港股開市後，以同樣價位買賣一手中國石油（857）作測。永隆在3月7日下午曾出現系統故障及螢幕只顯示「9999系統」等字句。上商在3月8日下午開市時，亦因系統繁忙，令買賣指令無法執行，為時約10分鐘。

最佳財經網站 Hi-Tech Web Awards 2001
Core Pacific-Yamaichi e-financial Ltd www.cpefinance.com

2005年12月1日 壹週刊

十大最抵網上證券戶口
佣金平絕全行的，首選京華山一，只收百分之零點一，比同行平一半有多。

證券行	佣金	開戶	轉戶	其他
京華山一	0.1% (\$78)	免費	免費	股息0.5%
新鴻基	0.138% (\$68)	免費	免費	股息0.5%
凱基	0.15% (\$50)	免費	免費	手續費



十四 优势与价值

国际视野

京华山一管理队伍凝聚了香港、台湾、中国大陆及日本的金融精英，具有丰富的国际金融经验、高瞻之视野，为客户提供优秀卓越的投资金融服务。

扎根香港

京华山一是于香港注册之台资股东背景综合证券公司，以大陆市场为发展重心，具备整合大中华地区资本、技术与市场三要素的先天条件。





十四 优势与价值

经验丰富

京华山一是最早进入中国大陆资本市场发展的台资证券公司，目前在北京及上海两地均派驻专业团队，市场开拓面既广且深，具备深厚发展潜力。

资金引进

因合并前日本山一证券香港子公司，并在北京、上海设有子公司及据点，可引进美日地区之资金与产品给中国大陆的企业与投资人，发挥资源整合效果。





十四 优势与价值

灵活进取

京华山一关系网络覆盖全球，不时引进崭新及合适之金融产品，并灵活运用，为尊贵的客户拓展投资选择。

专业管理

京华山一采用现代化之管理模式，决策速度快，市场反应灵活，推崇团队合作精神，在业务争取上具备有利条件。





十四 优势与价值

市场定位

京华山一市场定位清晰，发展步骤明确，由在香港设立分行打响知名度，再由创业板市场建立在投资银行业务的声誉，有计划的壮大本身客户及业务基础，成为大中华地区内的专业综合金融集团。





十五 京华山一金融集团

环球机构

京华山一金融集团有限公司

香港湾仔

港湾道26号华润大厦11楼

电话：(852) 2166 3888

传真：(852) 2918 0409

网址：www.cpy.com.hk

北京京华山一投资咨询有限公司

中国北京市建国门内大街18号

恒基中心 1 座 1101室

邮编：100005

电话：(8610) 6518 2871

传真：(8610) 6518 2877

上海京华山一咨询有限公司

中国上海浦东新区

花园石桥路66号

东亚银行金融大厦1605室

邮编：200120

电话：(8621) 6886 6836

传真：(8621) 6881 5369

江苏京华山一商业保理有限公司

中国江苏无锡市新区菱湖大道200号

中国传感网国际创新园A座506室

邮编：214000

电话：(86) 51082212889

传真：(86) 51082212886